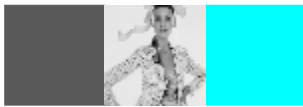




## META 30 metallic sewing thread





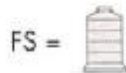
# META 30

metallic sewing thread

35% metallised polyester film 65% polyester filament



META 30 Art.-No. 3093 700 m FS



META metallic thread takes you into a world of  
creativity and innovation.

309300  
GB 01000127  
1. Edition





## ZIERNÄHTE (DECORATIVE SEAMS)

---

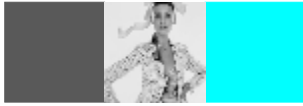
META 30

Col:

0496

0511





Eine Information des Nähtechnischen Services der AMANN Group

## Verarbeitungshinweise für Meta 30

Metallic-Umwindegarn, bestehend aus einer Polyesterseele, die mit einem feinen Folienband umwunden ist

### Haupteinsatzgebiete:

- Ø Nadelfaden für Ziersteppungen, Legefaden für Überdeckstichnähte etc.

### Wasch- und Pflegeempfehlung:

- Ø Waschechtheit 40° C: Note 5



### Maschinen:

- Ø Einsatz auf 1-Nadel-Nähmaschinen, welche für die Verarbeitung von Nähfadenstärken größer Nm 30/3 ausgelegt sind (Nadelstärke, Stichlochgröße, Greifer). Sind für das Vernähen in der Produktion Doppelsteppstich-Schnellnäher vorgesehen, empfehlen wir im Vorfeld einen Verarbeitungstest auf den geplanten Maschinen.
- Ø Bei 2-Nadel-Nähmaschinen dreht sich an der linken Nadelseite der Nähfaden auf, es entstehen Aufschieber, die zu Fadenbruch führen können.
- Ø Reduzierung der Nähgeschwindigkeit auf max. 3000U/min

### Unterfaden:

- Ø Polyester-Umspinnzwirn Saba<sup>C</sup> 80
- Ø Eher unangenehmes Tragegefühl auf der Haut bei Verwendung von Meta 30 als Unterfaden

### Nadeln:

- Ø Nadelstärke NM 110 oder größer

Für weitere Fragen steht Ihnen gerne unser Nähtechnischer Service unter der Telefonnum-mer **07143 / 277 – 250** zur Verfügung.

